



CONCEPTO

10 CONTABILIDAD COLABORATIVA

Software de gestión y control

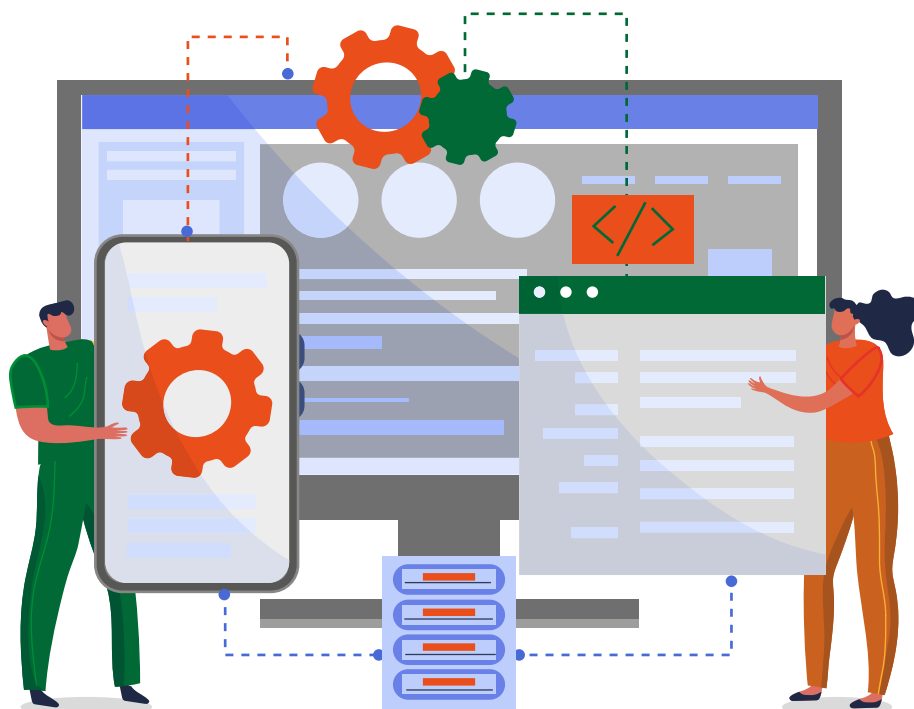
Las tiendas de electrodomésticos y equipamiento del hogar constituyen pequeñas unidades de negocio con recursos limitados. Incluso si están vinculadas a una cadena de distribución, hay parcelas en las que necesitan ayuda. Esta ayuda tendrá un coste, así que tendrás que considerar la idoneidad de ese coste adicional en función de la aportación de valor percibido.

Si el valor añadido que genera el gasto supera a este, parece oportuno que lo tomes en cuenta. Es el caso de la asesoría, si los impuestos y las cuentas que elabora te evitan un quebradero de cabeza. Lo mismo sucederá con la inversión en software de gestión. **La implantación de un sistema de gestión y control en un negocio requiere un esfuerzo que va más allá de la compra de un software.**

Hace falta un estudio previo de los procesos de negocio, tener claros los procedimientos, quién debe hacer cada cosa y, además, definir qué informes se desean (los conceptos tratados a lo largo de las píldoras informativas que componen esta pequeña guía de buenas prácticas económico-financieras, por ejemplo). Aparte, hay que dedicar tiempo a la implantación, a su aprendizaje y al registro de las operaciones.

Los programas de gestión permiten tener control interno e inmediato

A cambio de ese esfuerzo, el software de gestión especializado es capaz de recoger toda la información de clientes, proveedores y artículos en ficheros maestros (pueden volcarse desde listas escritas en hojas de cálculo); además, incluirá campos para anotar las formas, condiciones y plazos de pago/cobro, tendrá un módulo de gestión en el que recoger los pedidos transformarlos en albaranes para convertirlos a continuación en facturas y contabilizarlas automáticamente, generando en cartera los correspondientes efectos en los que recoger los pagos y cobros que serán igualmente contabilizados con facilidad; al anotar lo anterior, guardará registro de las operaciones de IVA y de IRPF para las declaraciones correspondientes. Y, con todo esto, podrá generar los informes estadísticos para montar los indicadores de gestión.



Los desarrolladores de programas de gestión los mantienen actualizados, incorporando los cambios legales dentro de los plazos establecidos. Es el caso de los cambios exigidos por la factura electrónica.

Es decir, un programa de gestión y control permite ganar en tranquilidad y conocimiento de las operaciones, delegando las tareas internamente según tus instrucciones. Así podrás dedicar tiempo a supervisar los informes que te permitirán tomar decisiones

Más aún, podrás realizar una planificación y presupuestarla, para luego comprobar las desviaciones que existan en la realidad respecto a las metas establecidas. Podrás extraer del programa informes periódicos con los datos de los indicadores que determines y estos pueden presentarse en forma de cuadros de mando.

El cuadro de mando es un informe resumido que recoge los indicadores de gestión establecidos para comprobar si el negocio está o no bajo control y para tomar decisiones respaldadas y no únicamente con impresiones o suposiciones generadas por la intuición y la experiencia.

Contabilidad colaborativa

Como queda expuesto, el programa de gestión volcará automáticamente en contabilidad las operaciones de compra y de venta, así como sus respectivos pagos y cobros. Esta información podrá complementarse con la que no se genera directamente por las operaciones derivadas de la actividad de la empresa: nóminas, seguros, préstamos, impuestos y sus pagos. Es decir, se puede llevar una contabilidad interna, ampliando la autonomía de control del negocio, enviando a la asesoría el resultado de cada periodo para que ésta aporte valor en la supervisión de los registros y la presentación de declaraciones y cuentas, sin dedicar tiempo al mecanizado de los datos.

La asesoría puede trabajar con los datos generados por el software interno

Este tipo de sistema de trabajo es habitual en muchas pymes y se denomina **contabilidad colaborativa**. **Permite al empresario tener un control directo de su negocio y llevar sus propias cuentas y deja al asesor un papel de profesional consultivo** cuya aportación de valor consiste en dar orientación sobre aspectos contables, mercantiles, fiscales o laborales, sin manipular los datos, solo estudiándolos y, como mucho, volcándolos sobre los formatos oficiales destinados a las declaraciones obligatorias.



Promueve:



Financia:

